



**КОМИТЕТ ИМУЩЕСТВЕННЫХ ОТНОШЕНИЙ
АДМИНИСТРАЦИИ ПЕРМСКОГО МУНИЦИПАЛЬНОГО ОКРУГА**

РЕШЕНИЕ

о прекращении действия решения о размещении объектов

Пермский край
Пермский округ

13.04.2023

Комитет имущественных отношений администрации Пермского муниципального округа прекращает действие решения о размещении объектов от 28.11.2022 № 1560 выданное муниципальному учреждению «Управление капитального строительства Пермского муниципального района» (ИНН 5948031753, ОГРН 1075948000050, почтовый адрес: 614506, Пермский край, Пермский район, д. Кондратово, ул. Камская, 5б)

размещение объекта: «Водопроводы и водоводы всех видов, для размещения которых не требуется разрешения на строительство (Обустройство водозабора и реконструкция системы водоочистки п. Сылва Пермского муниципального района Пермского края)

на землях государственная собственность на которые не разграничена

с 13.04.2023 г.

Местоположение: Пермский край, Пермский муниципальный район, п. Сылва; северо-восточнее земельного участка с кад. № 59:32:0050027:7365, в пределах участка с кад. № 59:32:0050027:13938

Приложение: схема предполагаемых к использованию земель или земельных участков.

Заместитель председателя комитета
имущественных отношений администрации
Пермского муниципального округа

(подпись, печать)



М.В. Королева

Схема предполагаемых к использованию земель или части земельного участка

Объект: Устройство водозабора и реконструкция системы водоснабжения п. Сылва Пермского муниципального района Пермского края
 Местоположение земельного участка: Пермский край, Пермский муниципальный район п. Сылва; северо-восточнее земельного участка с каб. № 59.32.0050027.7365, в пределах участка с каб. № 59.32.0050027.13938.

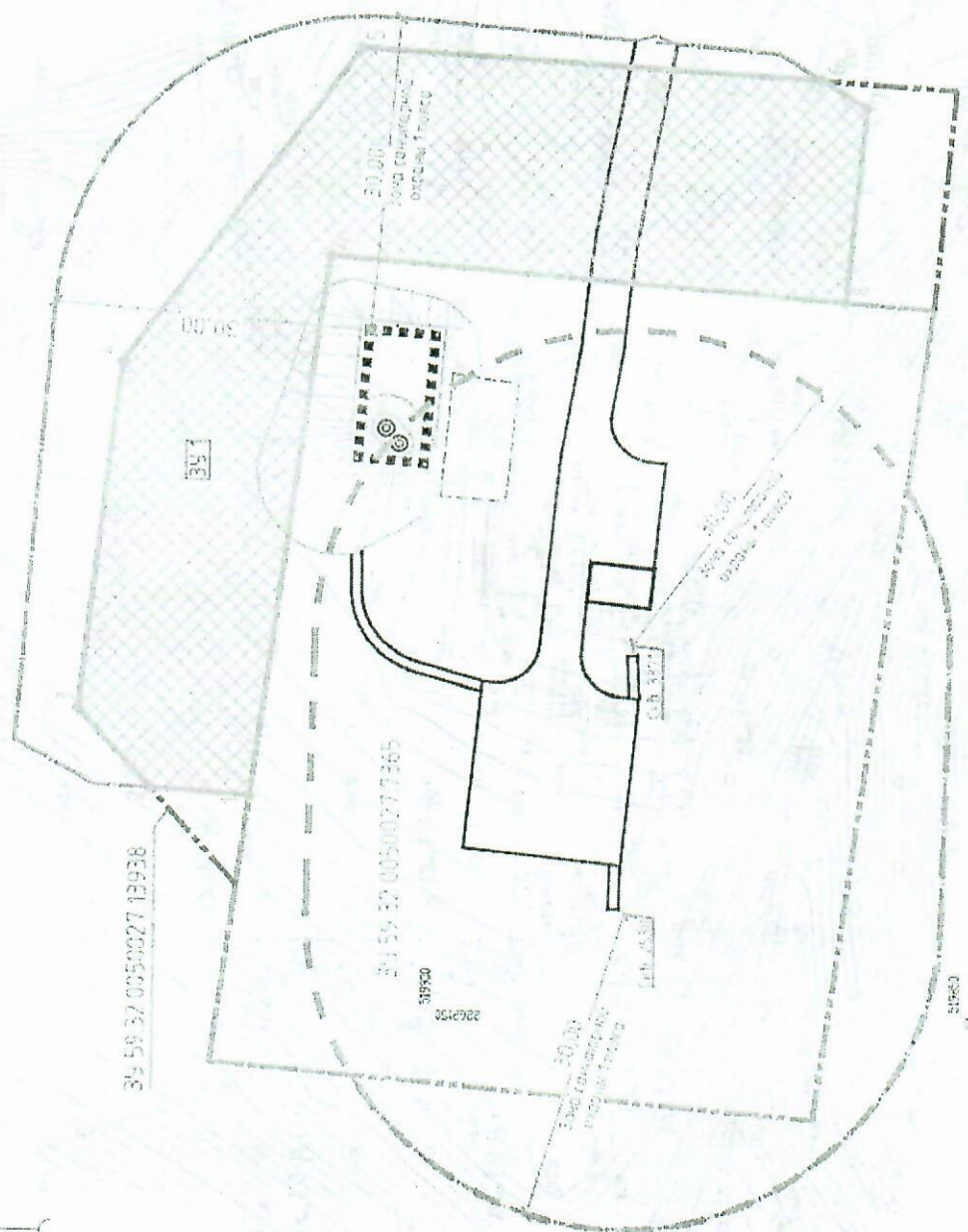
Площадь земель или части земельного участка 1948,79 кв. м
 Земельный участок 341 расположен в территории зоны – У-Зона инженерных и технических сооружений
 Вид разрешенного использования: для размещения водозабора

Описание зонных, смежных земельных участков

1-2-3-4-5-6-7-8- земельный участок в Пермском крае, Пермском муниципальном районе п. Сылва с каб. № 59.132.0050027.3938
 8-9-1 земельный участок в Пермском крае, Пермском муниципальном районе п. Сылва с каб. № 59.132.0050027.7365.

Координаты лабораторных точек земельного участка 341, площадь 1948,79 кв.м
 Система координат МСК-59, зона 2

номер точки	X	Y
1	519917,410	2262169,736
2	519926,806	2262170,474
3	519933,850	2262178,080
4	519929,790	2262211,760
5	519907,610	2262274,200
6	519863,980	2262238,721
7	519859,765	2262235,186
8	519851,598	2262277,671
9	519910,350	2262277,670



Условные обозначения

- граница земельного участка 341 59.32.0050027.7365
- граница земельного участка 342 59.32.0050027.13938
- граница предполагаемого земельного участка над объектом 300 кв.м
- лабораторные точки границы предполагаемого земельного участка
- устройство водозабора земельного участка п.139
- инженерная сеть (электричество, газ, вода, тепловая энергия)

341
 342
 343
 344
 345
 346
 347
 348
 349
 350
 351
 352
 353
 354
 355
 356
 357
 358
 359
 360
 361
 362
 363
 364
 365
 366
 367
 368
 369
 370
 371
 372
 373
 374
 375
 376
 377
 378
 379
 380
 381
 382
 383
 384
 385
 386
 387
 388
 389
 390
 391
 392
 393
 394
 395
 396
 397
 398
 399
 400